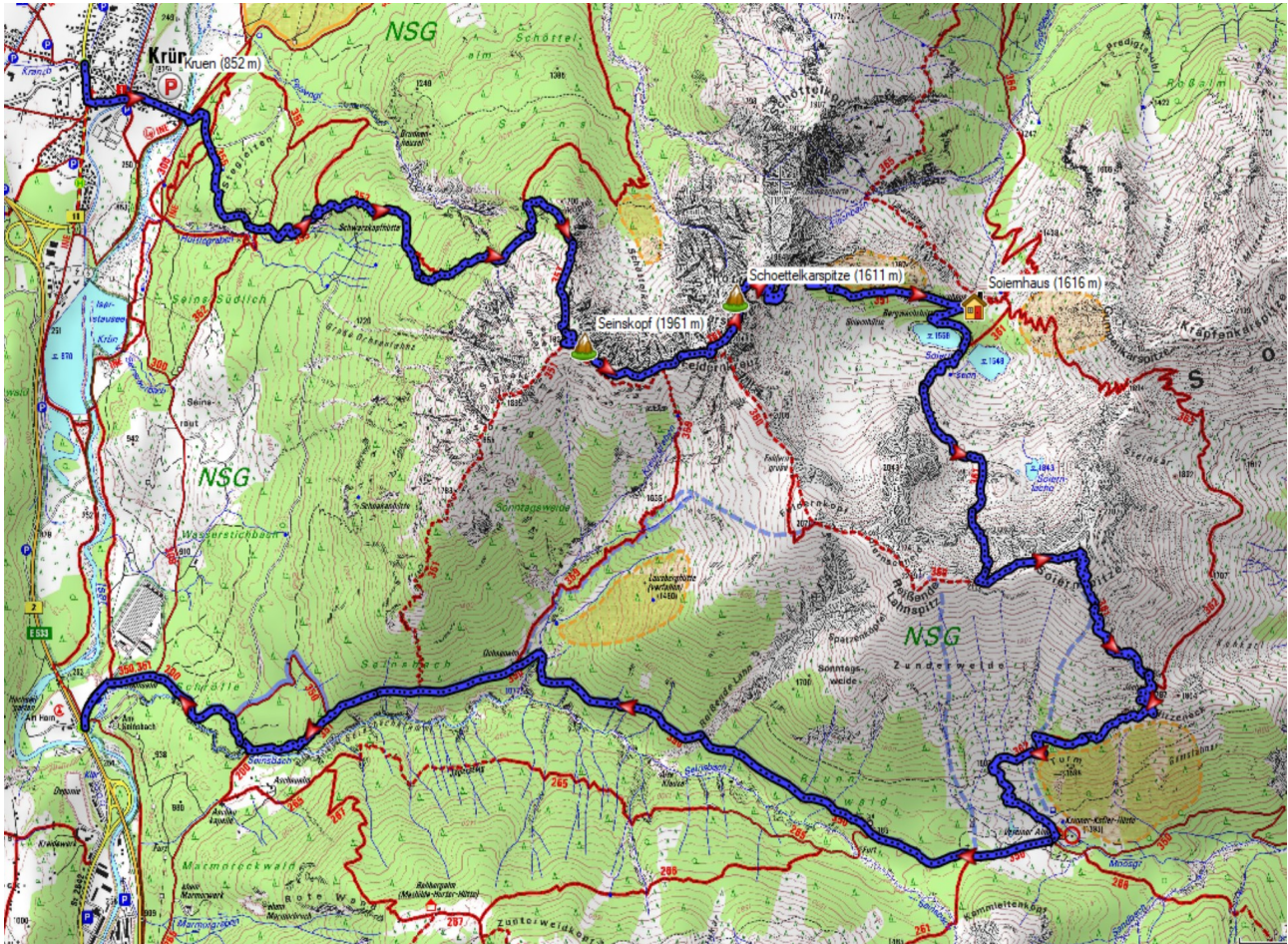


# Tourenbeschreibung Soiernhaus – Schöttelkarspitze 20./21. Juni 2026

## Kartenübersicht:



## Anreise am Samstag, 20. Juni:

Regionalbahn RB 6 Richtung Seefeld, von München HBF 7:29 bis Mittenwald 9:27.

Anschließend fahren wir mit dem Bus Nr. 328 um 9:30 Richtung Kochel bis zur Ortsmitte Krün 9:42.

## Schwere Wanderung (T4) auf die Schöttelkarspitze am Samstag:

Wanderung von Krün (875 m) über den Seinskopf (1961 m), das Feldernkreuz auf die Schöttelkarspitze (2050 m). Von dort steigen wir ab zum Soiernhaus (1616 m).

Etwa 1300 hm Aufstieg, 4-5 h Gehzeit

Siehe: <https://www.hoehenrausch.de/berge/schoettelkarspitze/>

### **Übernachtung auf der Soiernhaus:**

Siehe: <https://www.alpenverein-hochland.de/Huetten/soiernhaus>

Auf dem Soiernhaus sind 8 Schlafplätze im Matratzenlager reserviert: Alpenvereinsmitglieder 12 Euro.

Es gibt entweder eine Halbpension (3 Gänge) inklusive Frühstücksbuffet für 40 Euro oder a la carte. Das Frühstücksbuffet allein kostet 16 Euro.

Duschen gibt es keine, aber moderne Toiletten und einen Waschraum mit kaltem Wasser.

Es wird ein Hüttenschlafsack und ggf. Hüttenschuhe benötigt.

Eine Anzahlung musste ich bisher nicht leisten, nur meine Kreditkarte zur Sicherheit hinterlegen. Es gelten die Stornobedingungen der Hütte. Daher bitte ich bei der Buchung um eine Anzahlung in Höhe von 12 Euro.

### **Mittelschwere/schwere Wanderung auf die Soiernspitze und Abstieg am Sonntag:**

Nach dem Frühstück brechen wir auf und besteigen die Soiernspitze (2257 m): etwa 750 hm.

Nach einer Gipfelrast steigen wir ab zur Vereiner Alm (1395 m). Dort können wir nach einer Rast und ggf. weiteren Alm-Brotzeit über das Seinsbachtal ins Tal absteigen bis zur Bushaltestelle Isarhorn (900 m).

### **Rückreise am Sonntag, 21. Juni:**

Die Rückfahrt erfolgt mit dem Bus ab Mittenwald-Isarhorn über Mittenwald oder Garmisch und Umstieg in die Regionalbahn zurück nach München.