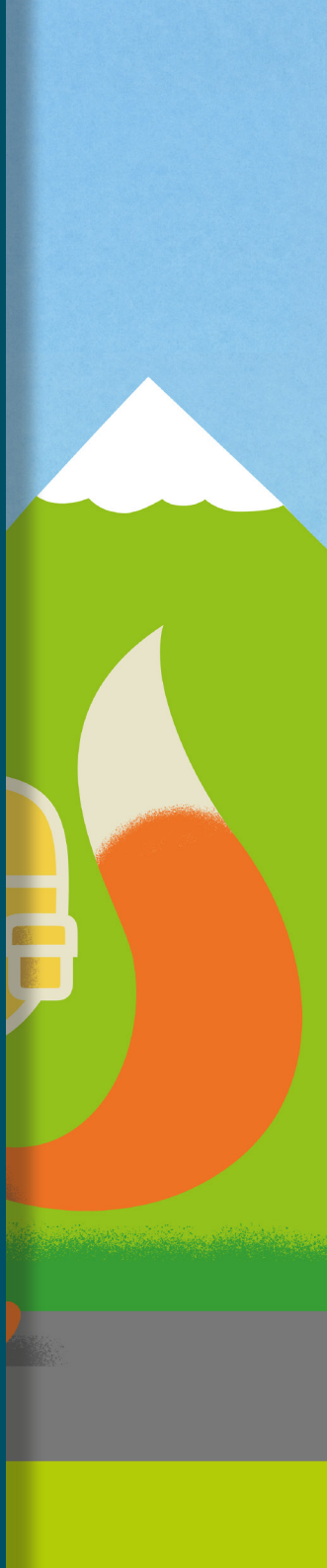


# Die Bergfuchse

Gruppe für Kinder  
mit krebserkrankten Eltern  
(6 bis 14 Jahre)

Ein Angebot von



Miteinander  
Spaß haben  
und spannende  
Sachen  
unternehmen.

Wenn Mama oder Papa an Krebs erkrankt sind, beginnt auch für die Kinder eine Zeit der Unsicherheit und Belastungen. Was oft fehlt, ist ein Ort, wo sie einfach nur Kind und mit Gleichgesinnten sein können.

Die Kindergruppe Bergfuchse ist ein erlebnisorientiertes Angebot für betroffene Kinder zwischen sechs und 14 Jahren mit einem erkrankten oder verstorbenen Elternteil. Hier geht es vor allem darum, schöne Erlebnisse zu haben und zu merken: Ich bin nicht allein, es gibt noch andere, denen es geht wie mir und die mich verstehen.



# Treffpunkt Kriechbaumhof

## Rausgehen und was unternehmen

## Ein erlebnispädagogisches Angebot

Wenn Mama oder Papa an Krebs erkrankt sind, beginnt auch für die Kinder eine Zeit der Unsicherheit und Belastungen. Was oft fehlt, ist ein Ort, wo sie einfach nur Kind und mit Gleichgesinnten sein können.

Die Kindergruppe Bergfuchse ist ein erlebnisorientiertes Angebot für betroffene Kinder zwischen sechs und 14 Jahren mit einem erkrankten oder verstorbenen Elternteil. Hier geht es vor allem darum, schöne Erlebnisse zu haben und zu merken: Ich bin nicht allein, es gibt noch andere, denen es geht wie mir und die mich verstehen.



### **Es gibt Berge und Füchse, aber gibt es auch Bergfuchse?**

Aber ja, und zwar im Kriechbaumhof! Das ist eine uralte Berghütte ganz aus Holz und mitten in München. Dort treffen sich die Bergfuchse. Sie spielen, basteln, backen und haben Spaß miteinander. Bei den Bergfuchsen muss keiner das mit dem Krebs von Mama oder Papa erklären: Sie verstehen gut, wenn mal jemand traurig oder wütend ist. Oder einfach Ruhe haben möchte.

**Gemeinsam stark und mutig sein.** Wenn die Bergfuchse raus in die Natur gehen, zum Klettern, Reiten, Wandern oder Eislaufen, werden sie zusätzlich von erfahrenen Jugendleiterinnen oder -leitern des Deutschen Alpenvereins begleitet. Das ist immer ein Abenteuer und macht riesig Spaß! Und die Sorgen sind dann für eine Weile ganz vergessen.

**Angeleitet von einem kompetenten Team.** Jede Aktivität der Bergfuchse wird von mindestens zwei Personen begleitet: Tessa Linke oder Claudia Mück aus der Familiensprechstunde der Krebsberatungsstelle lebensmut e.V. sowie einer Jugendleiterin oder einem Jugendleiter des Deutschen Alpenvereins. Gemeinsam unterstützen wir die Kinder mit immer neuen Ideen dabei, den Alltag einfach mal zu vergessen, aber auch schwierige Situationen zu bewältigen.

Die Bergfuchse wurden 2011 auf Initiative der Psychoonkologie am LMU Klinikum gegründet. Die Kindergruppe wird vom Verein lebensmut e.V. gefördert und ist ein Angebot der Jugend des Deutschen Alpenvereins, Sektion München.

### **Mit uns können die Bergfuchse ...**

- basteln und malen
- toben, entspannen und Yoga machen
- klettern, wandern und Kajak fahren
- kochen und backen
- Spaß haben und feiern

# Information und Anmeldung

**Wir sind für Sie da!** Telefonisch (auch anonym),  
per Video, persönlich oder mobil vor Ort:

**089 / 44 00-74918**

**Krebsberatungsstelle lebensmut e.V.**

am CCC München LMU

Marchioninistraße 65, 81377 München

Nebenstelle: Pettenkoferstraße 8a, 80331 München

[ccc.lebensmut-kbs@med.uni-muenchen.de](mailto:ccc.lebensmut-kbs@med.uni-muenchen.de)

[www.lebensmut.org](http://www.lebensmut.org)

In Zusammenarbeit mit

**lebensmut**  
Leben mit Krebs



## Ihre Spende für die Bergfuchse

**lebensmut e.V.**

Stadtparkasse München

IBAN DE70 7015 0000 0000 5779 99 | BIC SSKMDEMM

Stichwort: Bergfuchse