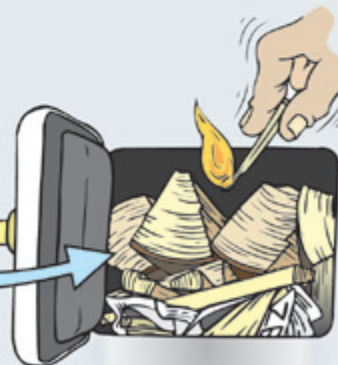
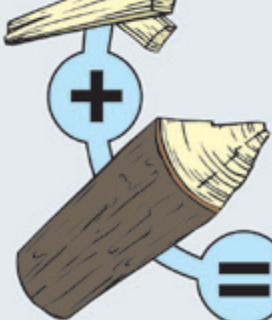
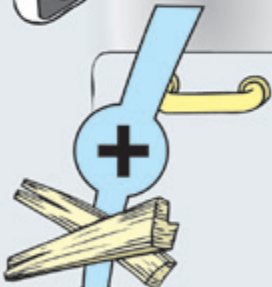
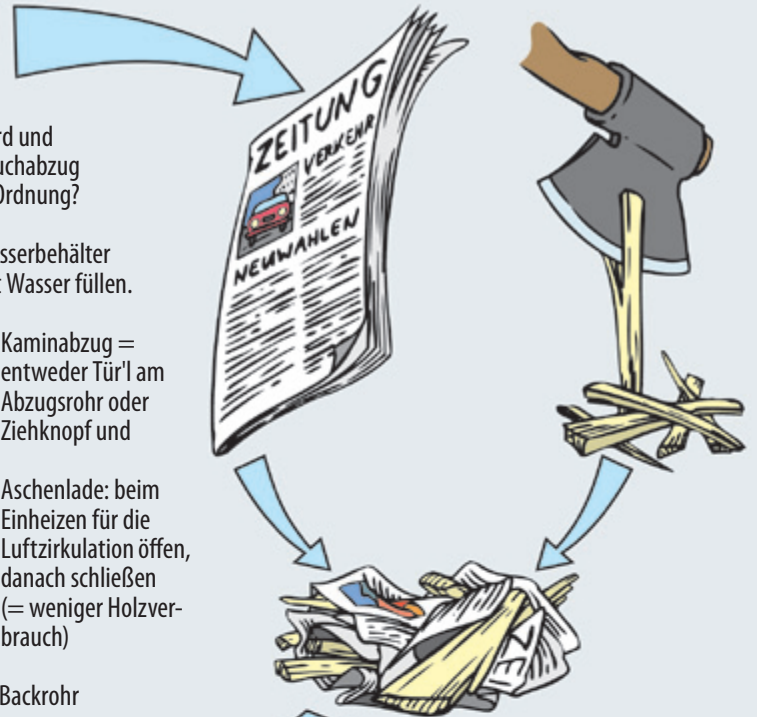


1. Herd und Rauchabzug in Ordnung?
2. Wasserbehälter mit Wasser füllen.
3. Kaminabzug = entweder Tür'l am Abzugsrohr oder Ziehknopf und
4. Aschenlade: beim Einheizen für die Luftzirkulation öffnen, danach schließen (= weniger Holzverbrauch)
5. Backrohr



- Feuer gelöscht?
- Aschenlade und Wasserbehälter ausgeleert?

